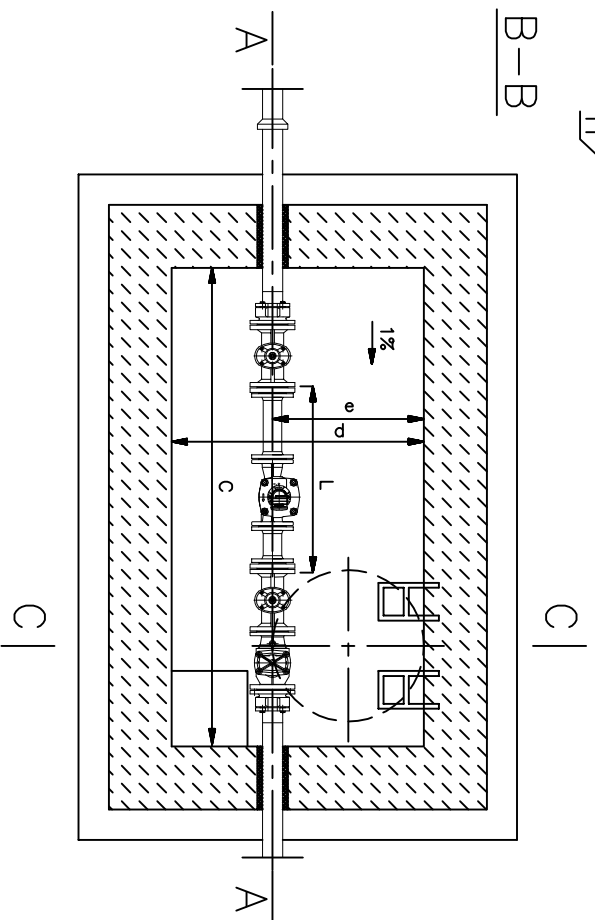
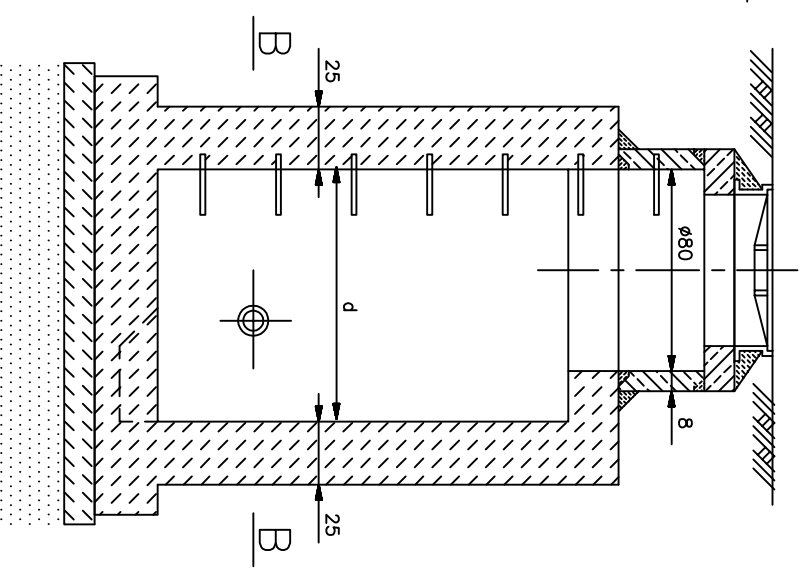


- 1 Wąż wg PN-EN 124:2015 klasy D, $\phi 600$
- 2 Płyta PP-100/60
- 3 Krąg K80/30
- 4 Zaprawa cementowa M12
- 5 Stopnie żelazne wg PN-EN 13101:2005
- 6 Przewód wodocigowy
- 7 Wodomierz
- 8 Zasawa kotnierzowa długa
- 9 Ściana na mokro z betonu kl. B20 w gruncie nawodnionym z dodatkiem środka uszczelniającego (w alternatywie mur z cegły kanalizacyjnej 150 na zaprawie cementowej M12 w gruncie nawodnionym z dodatkiem środka uszczelniającego)
- 10 Podkład betonowy B10 gr. 10 cm.
- 11 Podsypka filtracyjna grunty nawodnione
- 12 Zawór antyskażeniowy
- 13 Podpora betonowa



B

C-C



Średnica pończ. wodociąg.	Rozmiary studzienki podwórzowej dla wodomierza					
	D	L	b	C	d	e
mm						
1	80	810	380	2400	1000	600
100	910	380	380	2600	1000	600

* w zależności od głębokości wodociągu

